

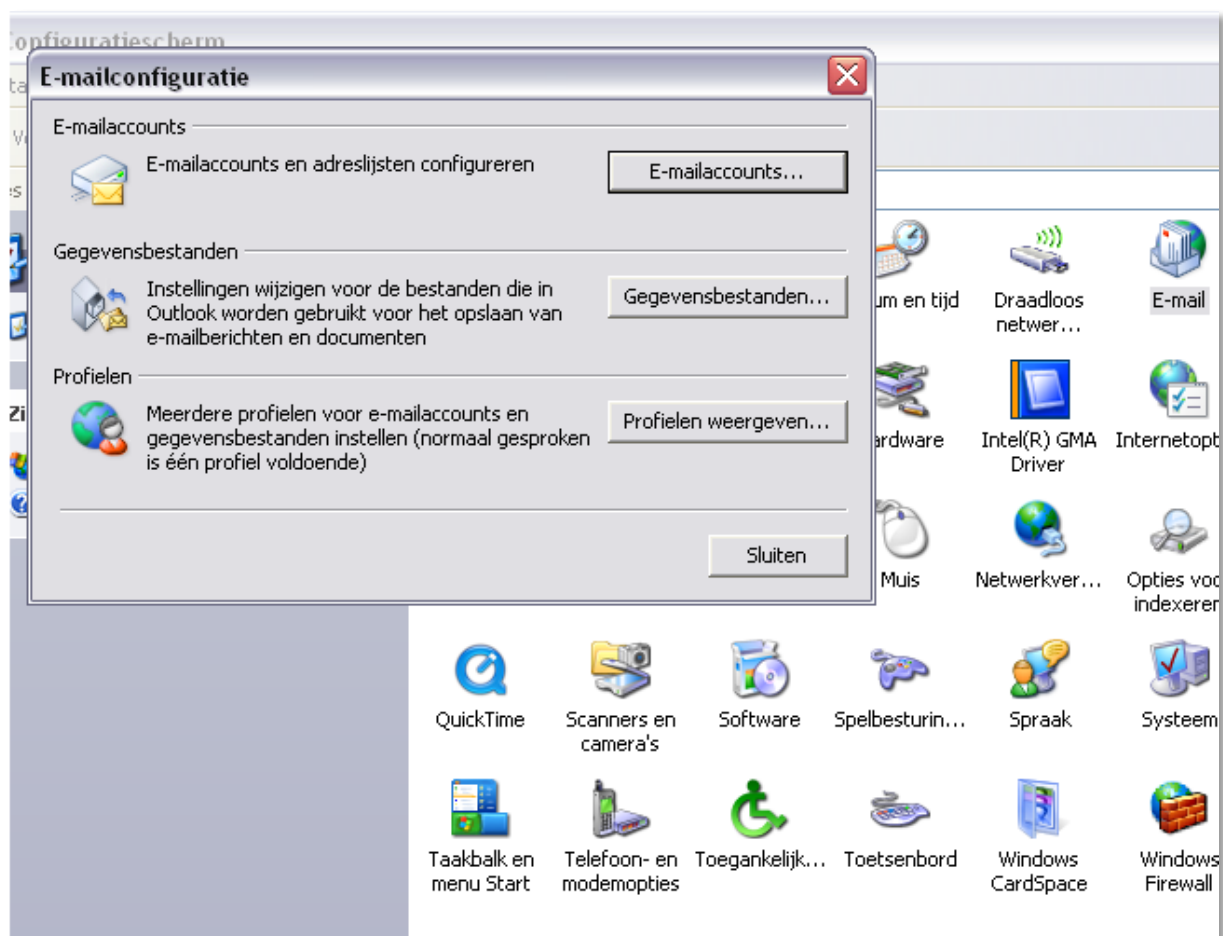
Hosted Exchange instellen in Outlook 2010 / 2013

Dit artikel beschrijft hoe u Hosted Exchange kunt instellen in Outlook 2010 of 2013 middels Autodiscover.

U dient eerst de DNS instellingen in uw domeinnaam te hebben voltooid, deze dient minimaal 4 uur voor aanvang van de onderstaande configuratie instellingen te zijn voltooid.

Stap 1

- Sluit Outlook af;
- Ga naar uw configuratiescherm op uw computer;
- Selecteer het "E-mail" icoon;
- Selecteer "E-mailaccounts".



Stap 2

- In het nieuw geopende scherm klik op "Nieuw";
- In het nieuw geopende scherm selecteer "E-mail Account" en klik op "Volgende";

Stap 3

- vul uw door ons ontvangen gegevens in;

Uw naam: uw displaynaam of voornaam

Uw E-mail adres: demo@uwemailadres.nl (dit kan afwijken van uw eigen e-mail adres)

Wachtwoord: uw wachtwoord

Nieuw account toevoegen

Automatische accountconfiguratie
Klik op Volgende om verbinding te maken met de e-mailserver en automatisch uw accountinstellingen te configureren.

E-mailaccount

Uw naam:
Voorbeeld: Ellen Adams

E-mailadres:
Voorbeeld: ellen@contoso.com

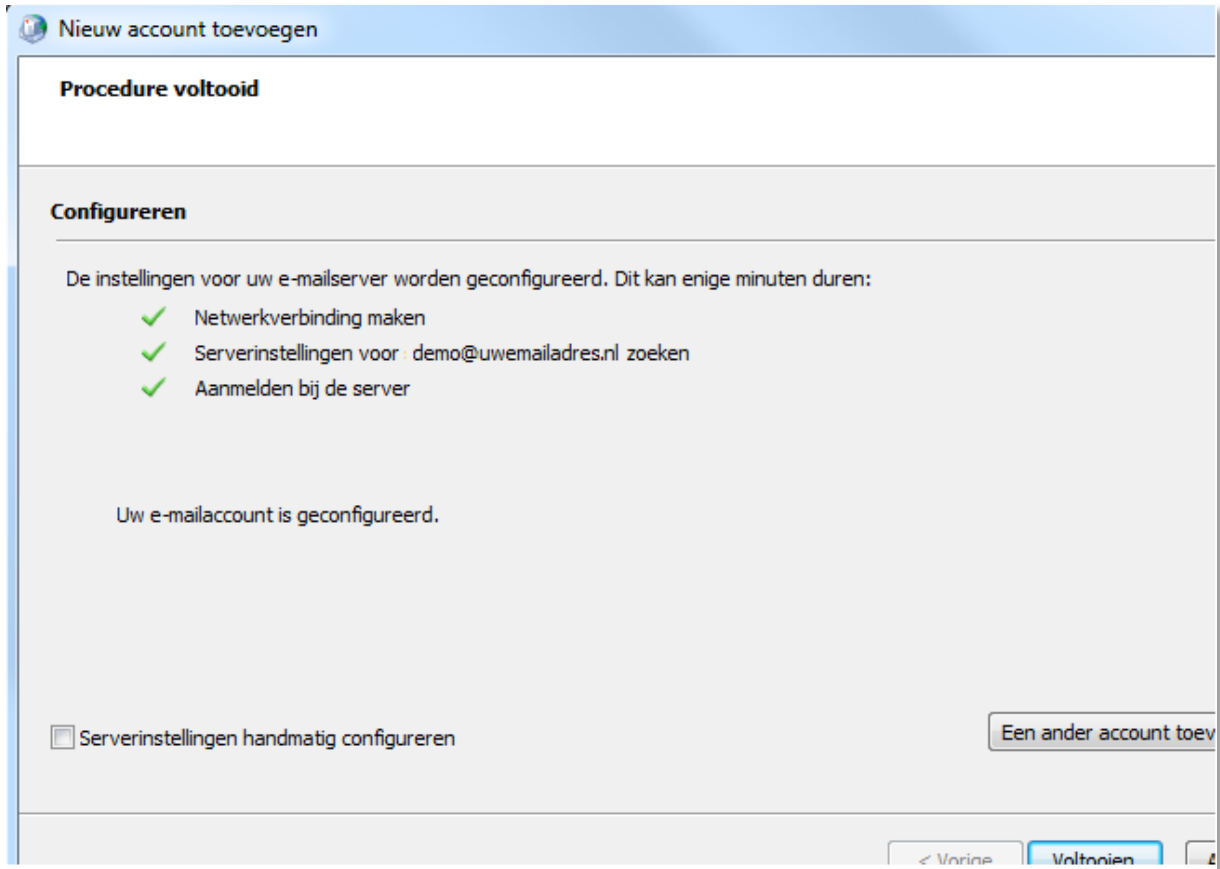
Wachtwoord:
Typ het wachtwoord opnieuw:
Typ het wachtwoord dat u van uw internetprovider hebt ontvangen.

SMS-berichten

Serverinstellingen of extra servertypen handmatig configureren

< Vorige Volgende >

- Na enig wachten verschijnt het onderstaande scherm.



- De installatie is succesvol;
- Klik op Voltoeien

Stap 5

- Open Outlook 2010;
- Vul eigen emailadres en uw wachtwoord in, selecteer wachtwoord onthouden en Outlook gaat zichzelf configureren;
- U bent nu volledig klaar met de configuratie.